

Prensas Sencillas



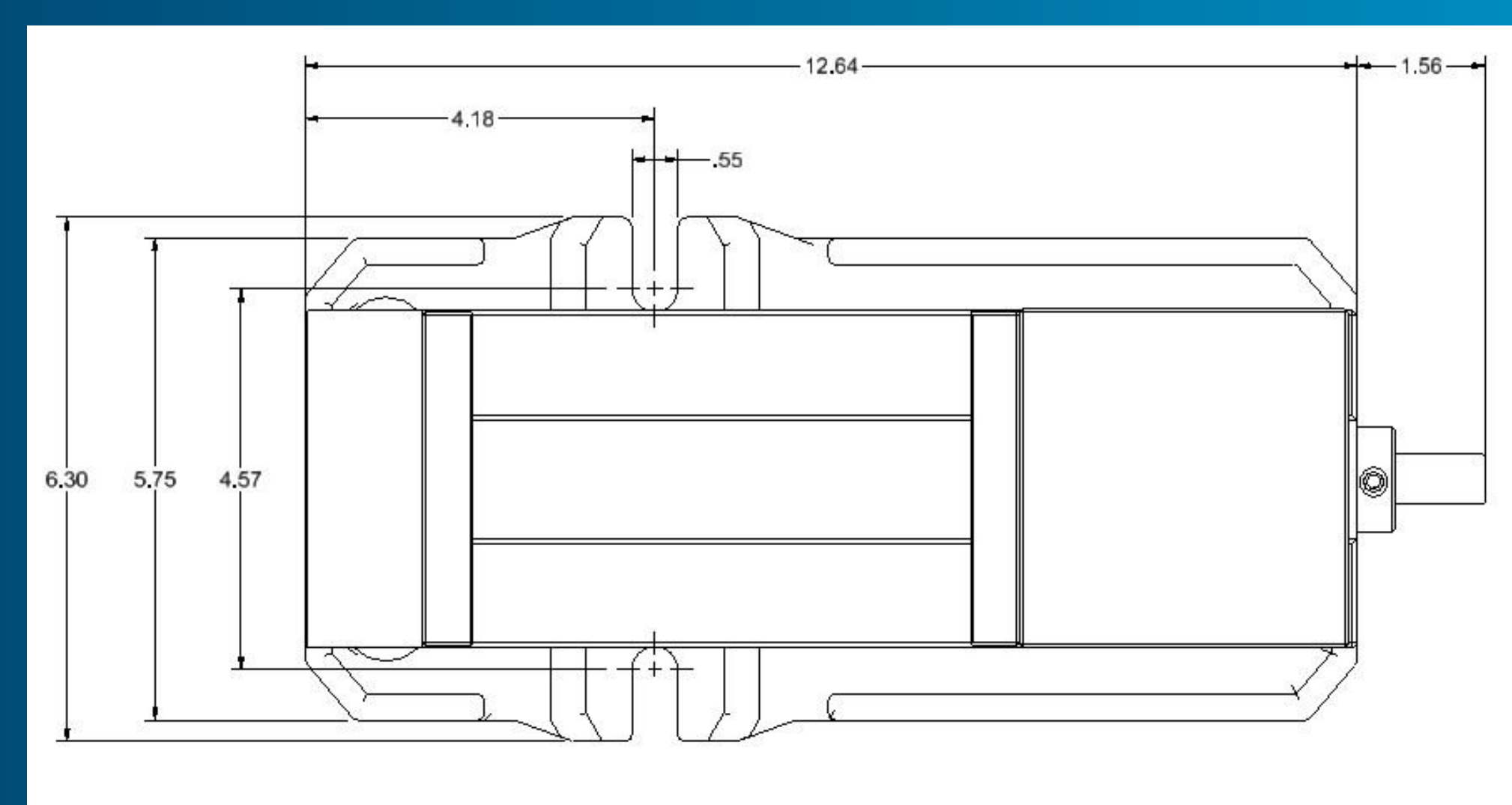
**Repetibilidad
de sujeción
dentro de
0.001"**

LA PRENSA QUE HACE EL TRABAJO BIEN

- Fondo y mordazas endurecidas
- Fabricada con fundición de hierro a 80,000 PSI de presión
- Las guías externas en el cuerpo de la prensa son maquinadas a 0.0005" (0.013) de precisión, en escuadra a las mordazas.
- Los baleros de presión son lubricados de por vida para una máxima duración y un torque mínimo
- Espacios y dimensiones se adhieren a prensas en la industria estándar, asegurando la compatibilidad

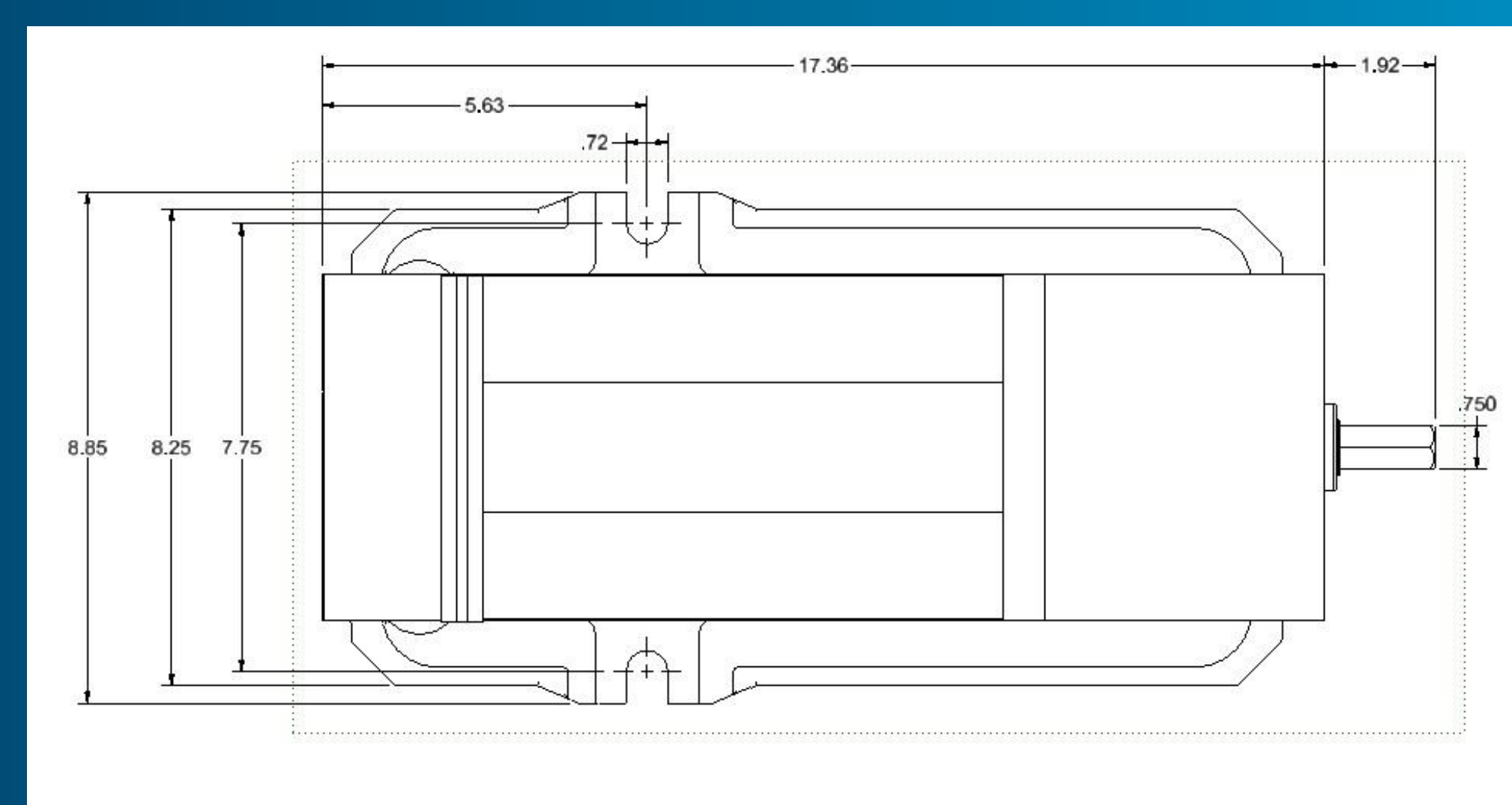
PWS-4600

- **Ancho de Mordaza:** 4 pulgadas
- **Apertura de Mordazas:** 6 pulgadas
- **Fuerza de Apriete:** Hasta 7,000 lbs
- **Altura de Asiento de** 2.250" \pm 0.0005"



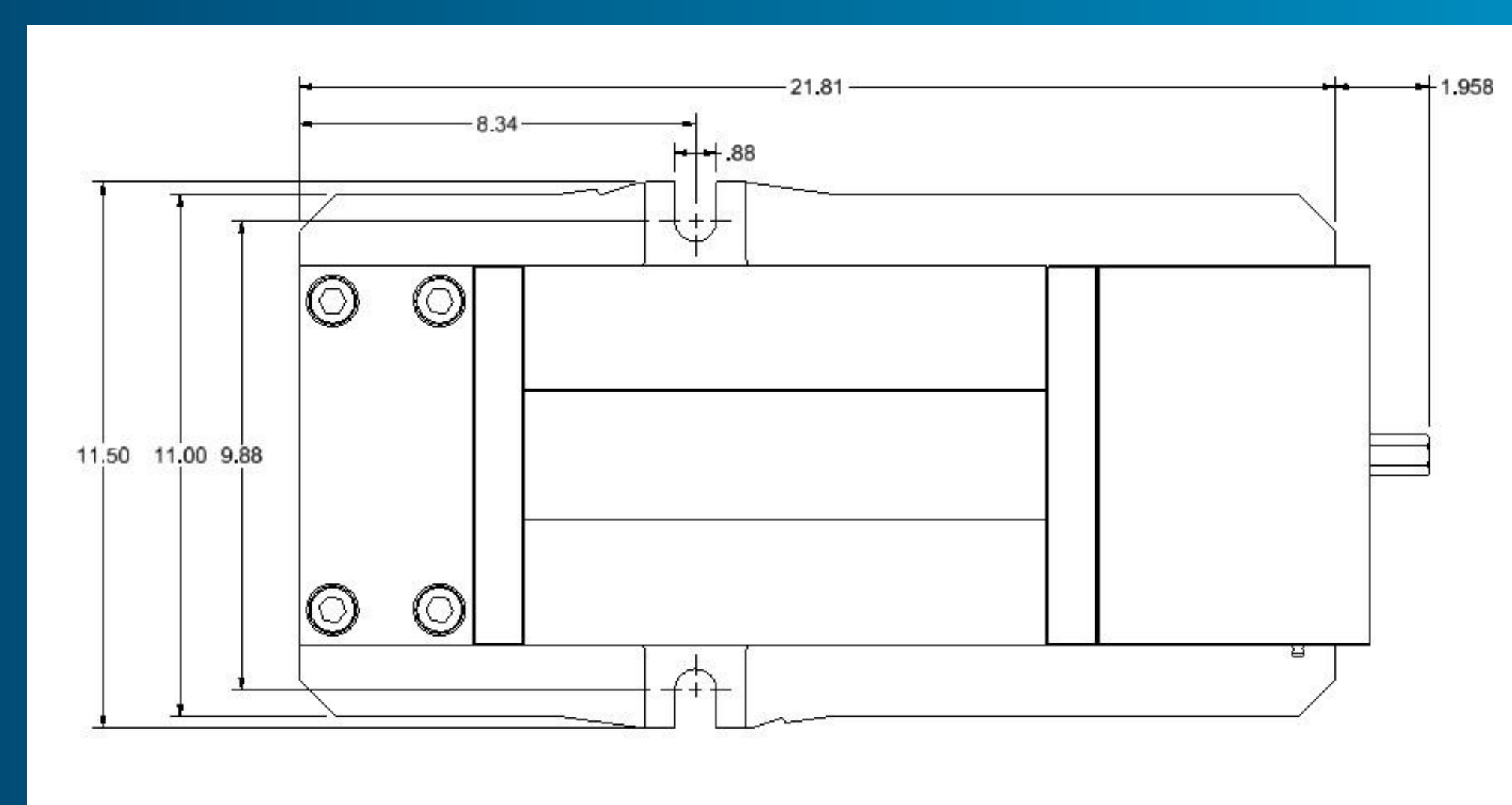
PWS-6900

- **Ancho de Mordaza:** 6 pulgadas
- **Apertura de Mordazas:** 9 pulgadas
- **Fuerza de Apriete:** Hasta 8,200 lbs
- **Altura de Asiento de** 2.875" \pm 0.0005"



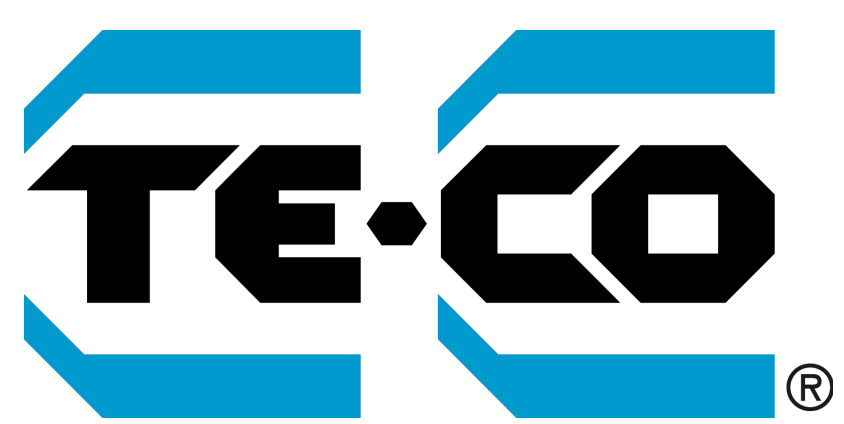
PWS-8110

- **Ancho de Mordaza:** 8 pulgadas
- **Apertura de Mordazas:** 11 pulgadas
- **Fuerza de Apriete:** Hasta 12,000 lb
- **Altura de Asiento de** 3.310" \pm 0.0005"



Contactenos hoy para mayor información!

(855) 499-6454 | www.TE-CO.com



Prensa Sencilla de 4"

ALTA CALIDAD SIN EL ALTO PRECIO!

PWS-4600



Experimente la prensa **PWS-4600** y desate el poder superior de sujeción a una fracción del costo!

La prensa **PWS-4600** presenta un **innovador** diseño de deslizamiento y amarre que minimiza el levantamiento de la mordaza móvil para una sujeción **precisa** en cada ocasión.

CARACTERÍSTICAS:

Ancho de Mordaza: 4 pulgadas

Apertura de Mordazas: 6 pulgadas

Fuerza de Apriete: Hasta 7,000 lbs

Repetibilidad de Apriete: Dentro de 0.001"

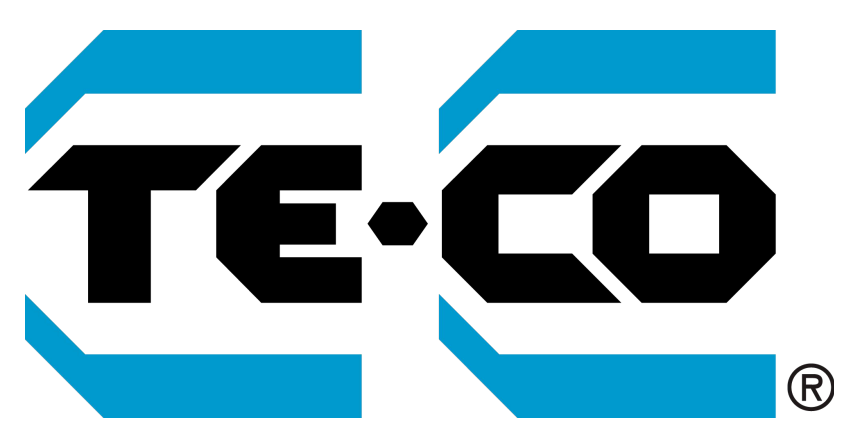
Altura de Asiento de 2.250" \pm 0.0005"

- ✓ Fondo de la prensa y mordazas endurecidas, asegurando una larga vida de buen desempeño y resistencia al desgaste
- ✓ Fabricadas de hierro dúctil a presión de 80,000 psi para máxima rigidez
- ✓ Baleros sellados y lubricados para una vida máxima y un mínimo torque
- ✓ Las guías externas en el cuerpo de la prensa son maquinadas dentro de una escuadra a 0.013 mm de las mordazas
- ✓ Espacios y dimensiones se adhieren a prensas en la industria estándar, asegurando la compatibilidad



Contactenos hoy para mayor información!

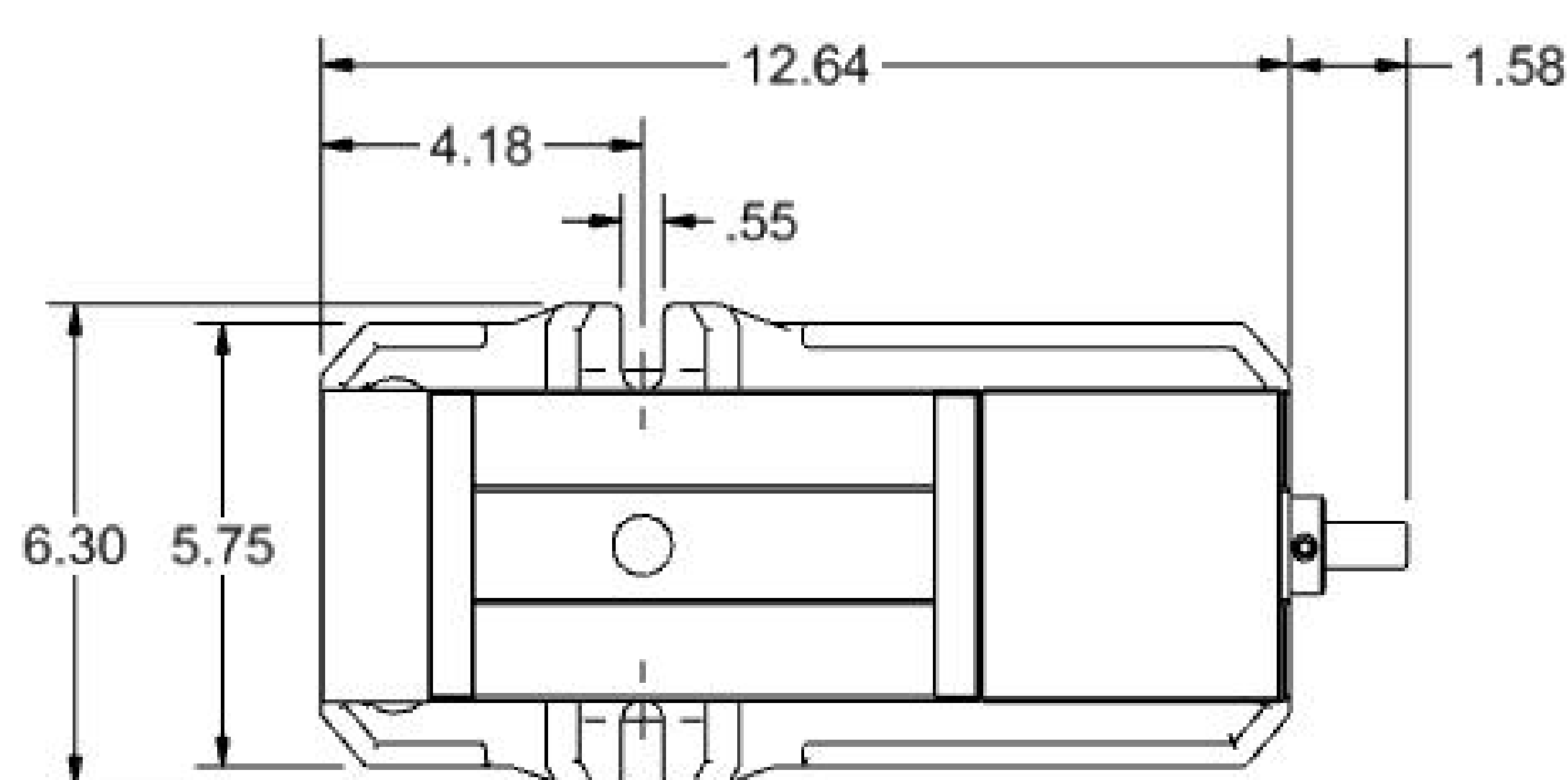
(855) 499-6454 | www.TE-CO.com



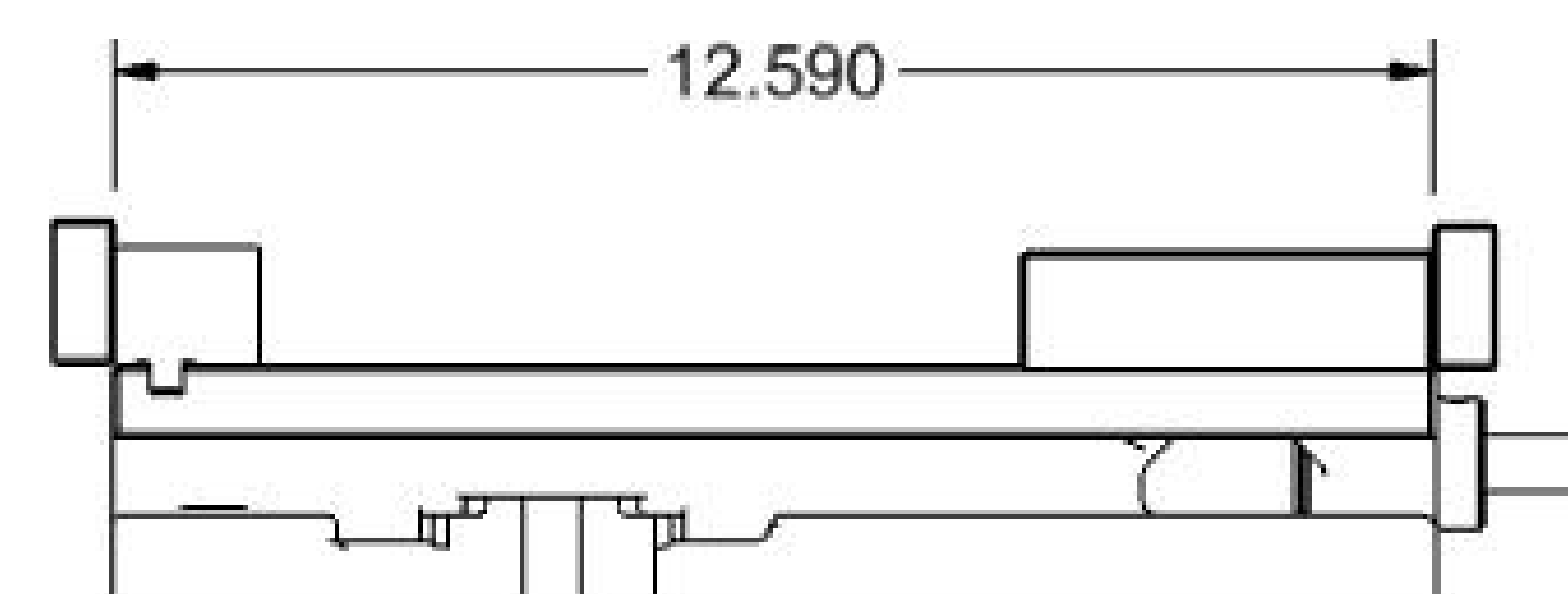
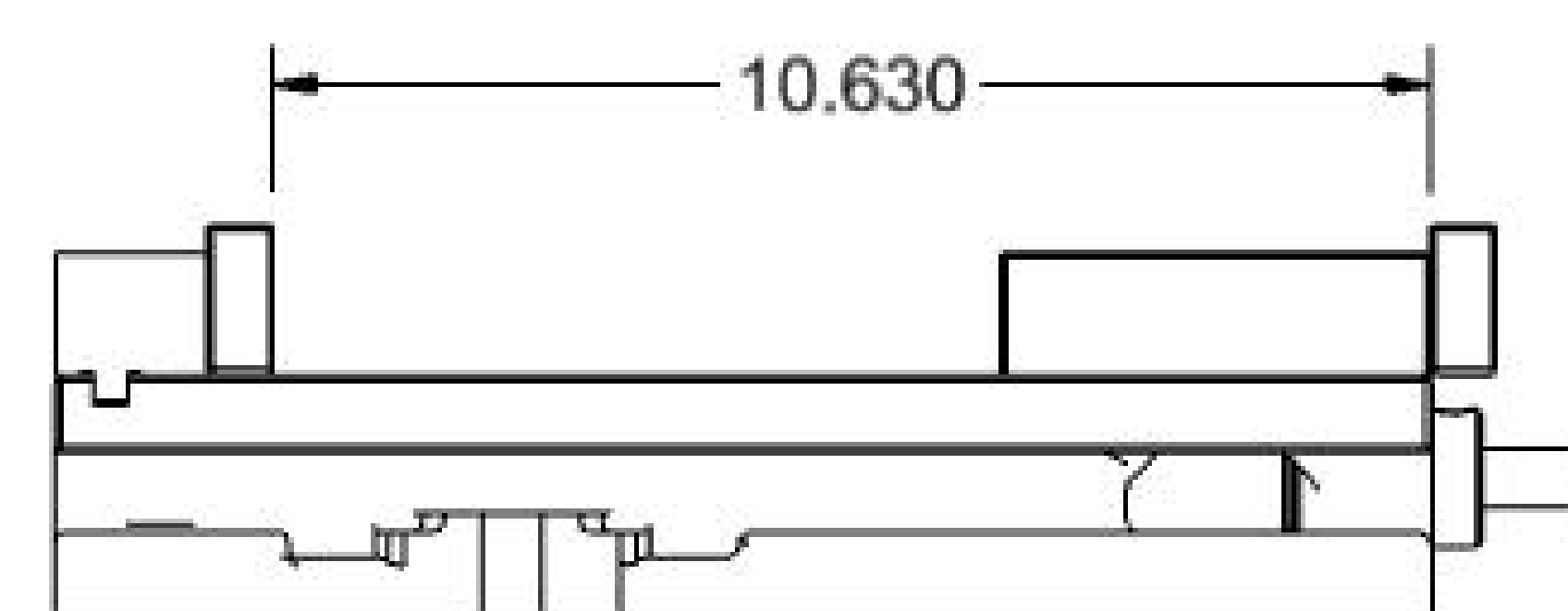
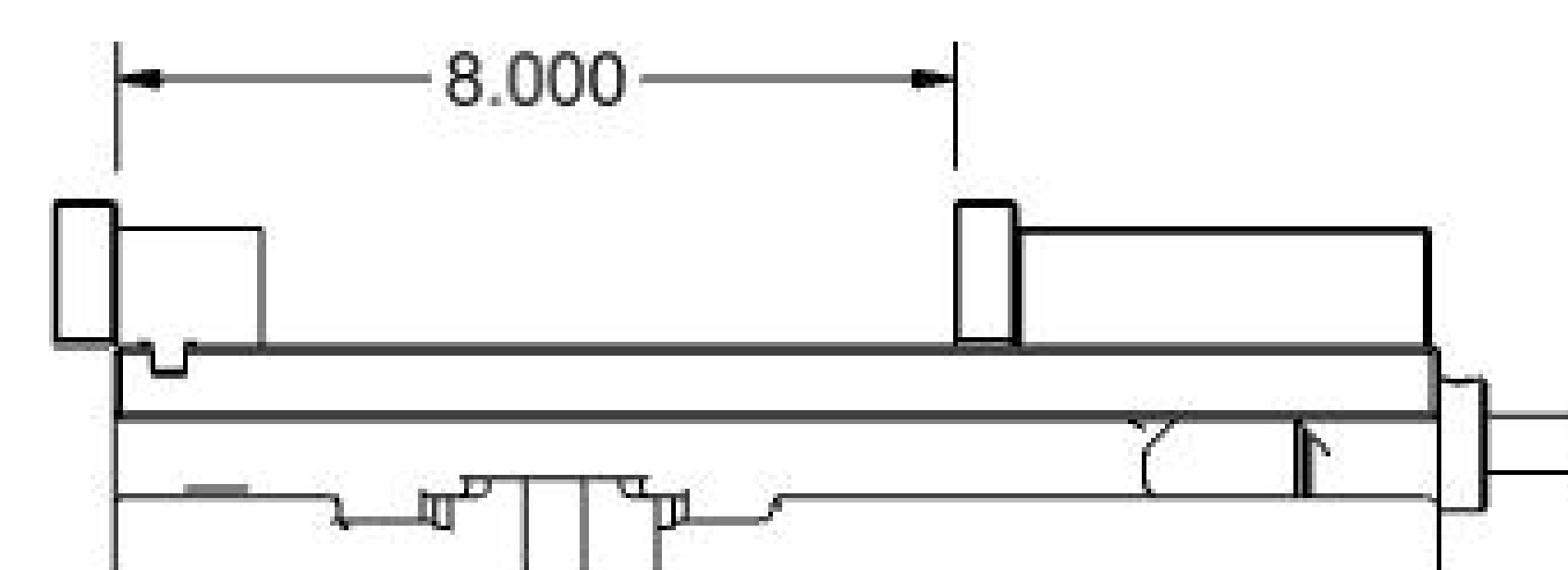
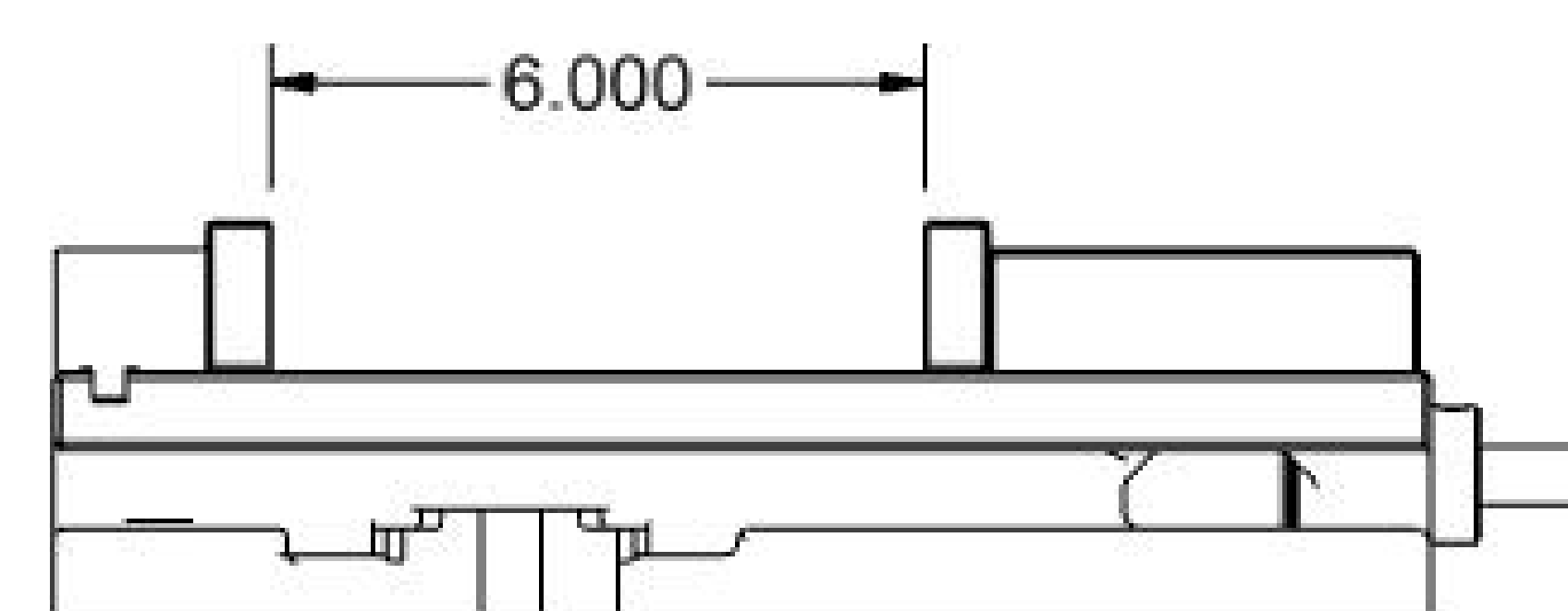
Especificaciones

PRENSA SENCILLA DE 4" **PWS-4600** ESPECIFICACIONES

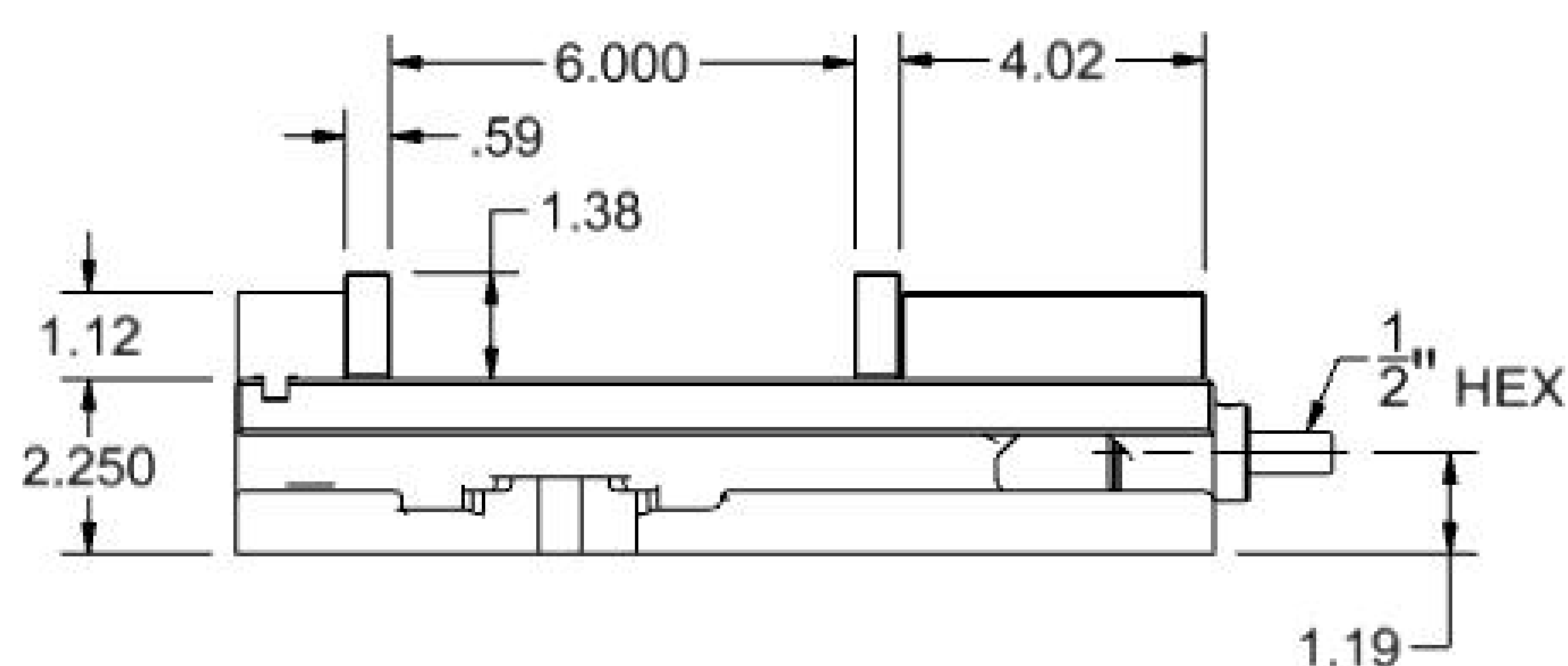
VISTA SUPERIOR



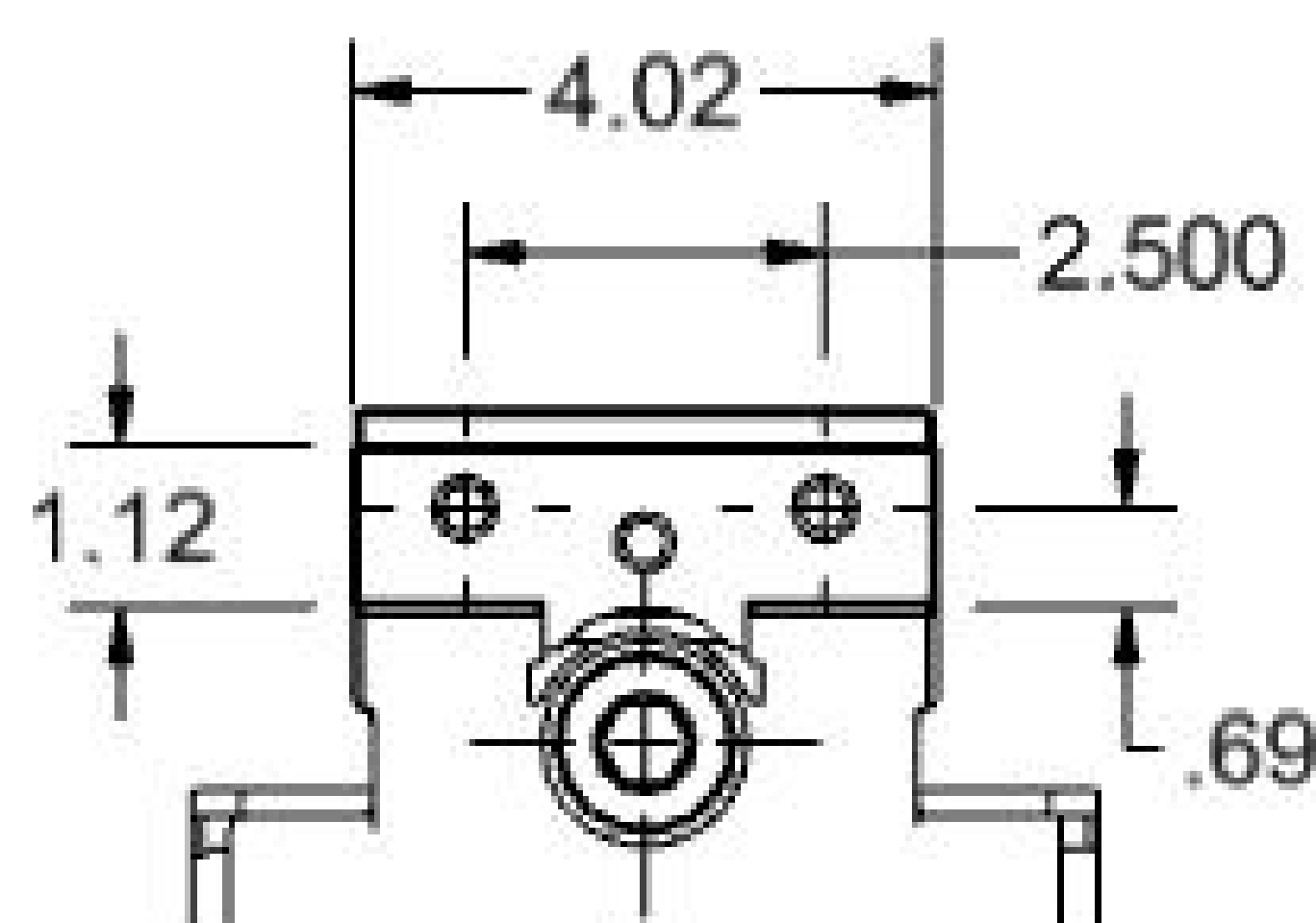
POSICION DE LAS MORDAZAS



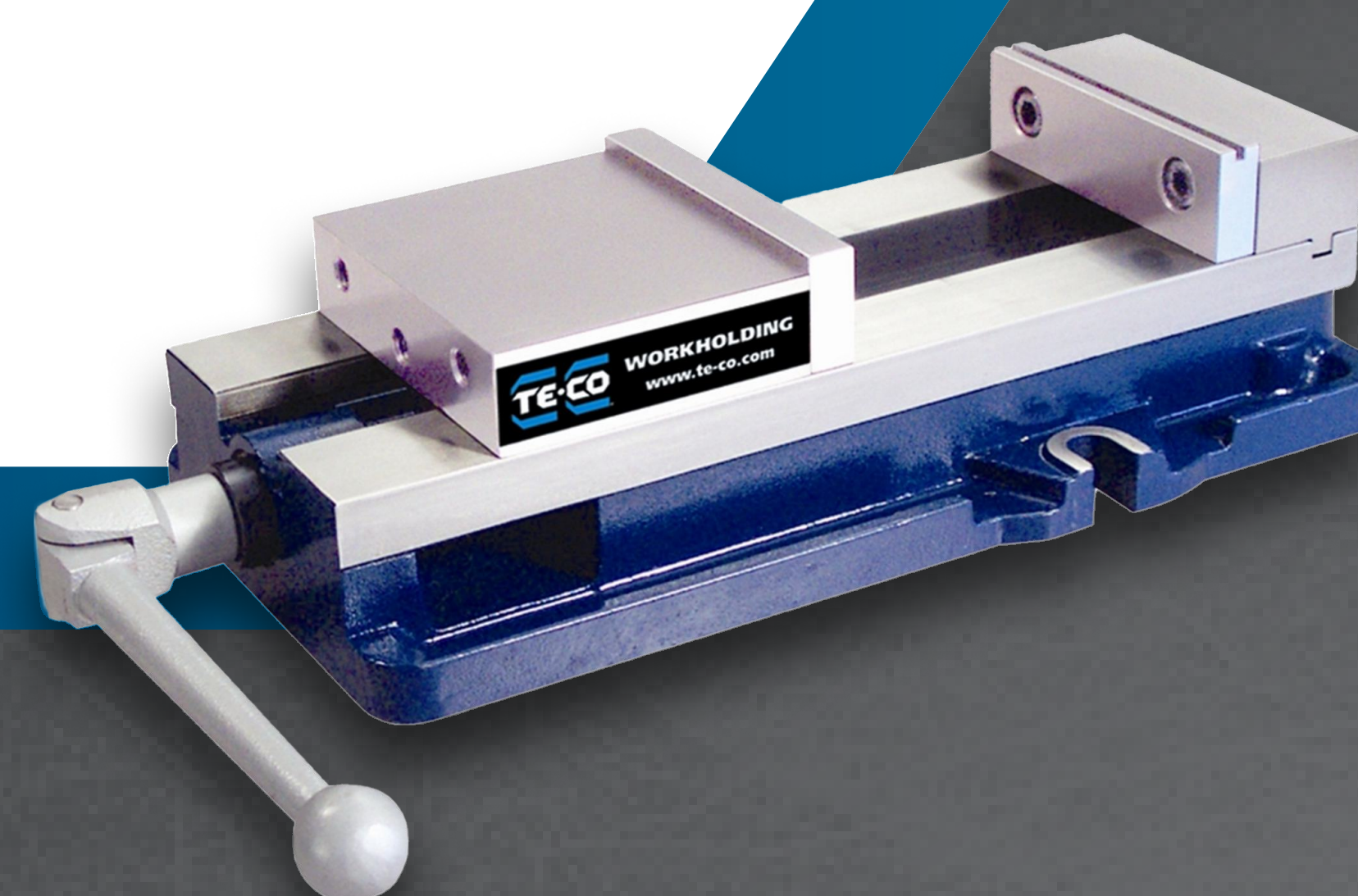
VISTA LATERAL



VISTA FRONTAL

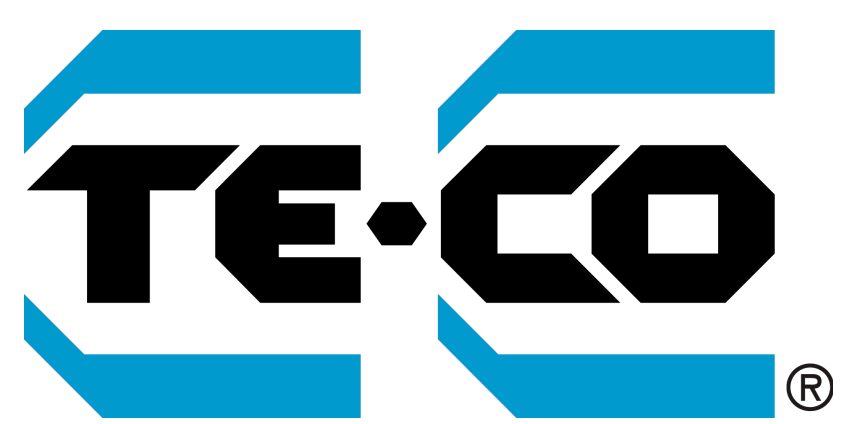


Conozca más acerca
de la **PWS-4600**



Contáctenos hoy para mayor información!

(855) 499-6454 | www.TE-CO.com



Prensa Sencilla de 6"

ALTA CALIDAD SIN EL ALTO PRECIO!

PWS-6900



Experimente la prensa **PWS-6900** y desate el poder superior de sujeción a una fracción del costo!

La prensa **PWS-6900** presenta un **innovador** diseño de deslizamiento y amarre que minimiza el levantamiento de la mordaza móvil para una sujeción **precisa** en cada ocasión.

CARACTERISTICAS:

Ancho de Mordaza: 6 pulgadas

Apertura de Mordazas: 9 pulgadas

Fuerza de Apriete: Hasta 8,200 lbs

Repetibilidad de Apriete: Dentro de 0.001"

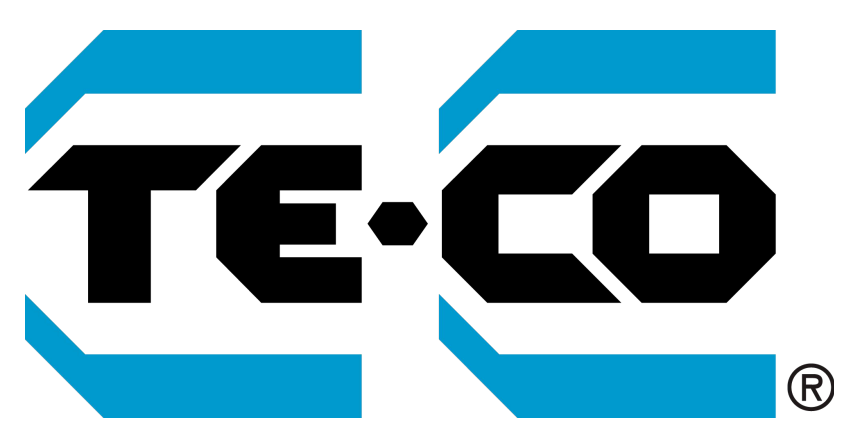
Altura de Asiento de 2.875" \pm 0.0005"

- ✓ Fondo de la prensa y mordazas endurecidas, asegurando una larga vida de buen desempeño y resistencia al desgaste
- ✓ Fabricadas de hierro dúctil a presión de 80,000 psi para máxima rigidez
- ✓ Baleros sellados y lubricados para una vida máxima y un mínimo torque
- ✓ Las guías externas en el cuerpo de la prensa son maquinadas dentro de una escuadra a 0.013 mm de las mordazas
- ✓ Espacios y dimensiones se adhieren a prensas en la industria estándar, asegurando la compatibilidad



Contactenos hoy para mayor información!

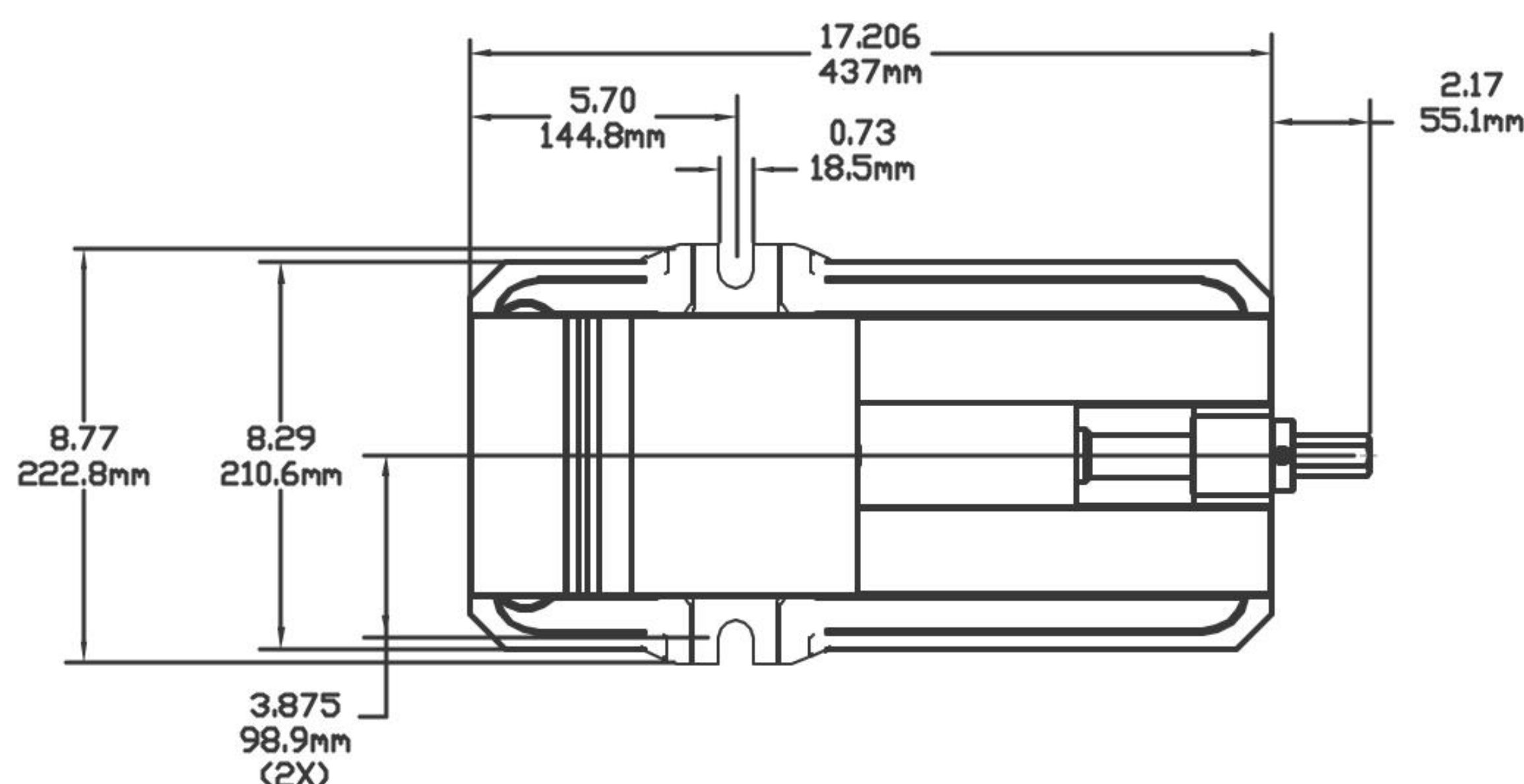
(855) 499-6454 | www.TE-CO.com



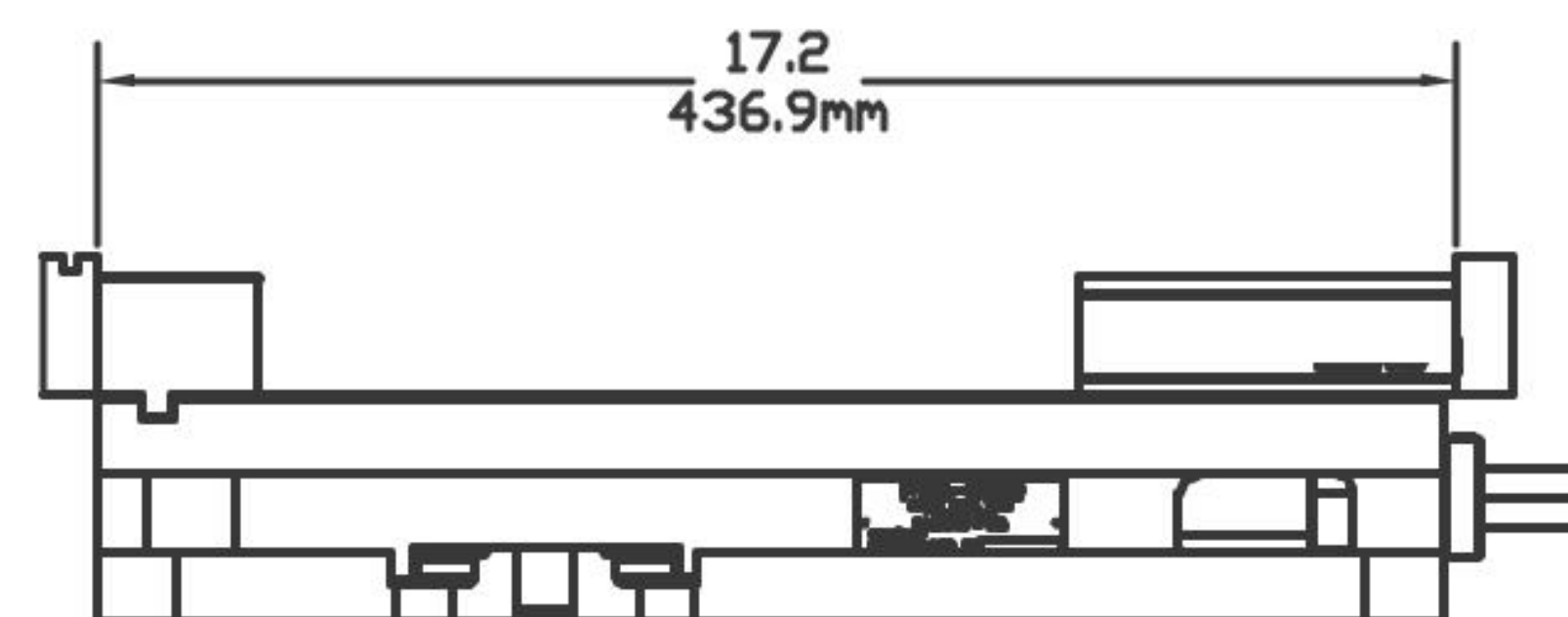
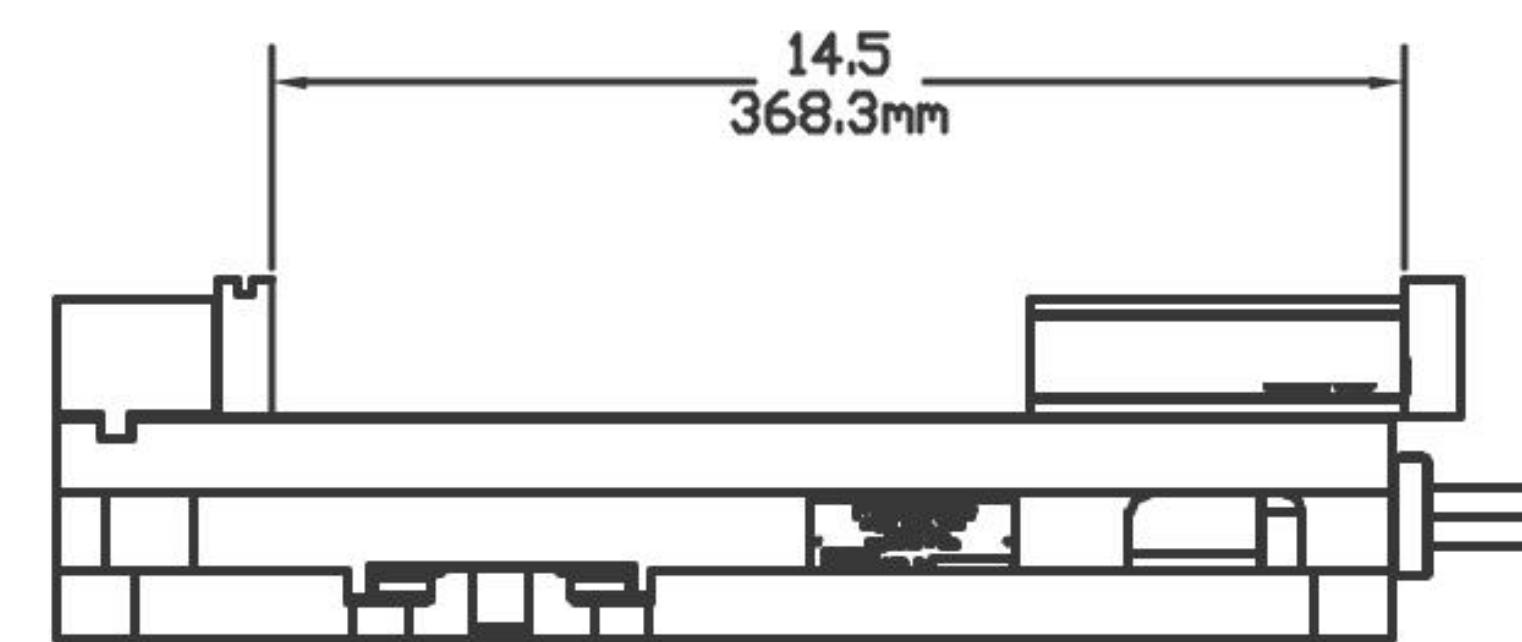
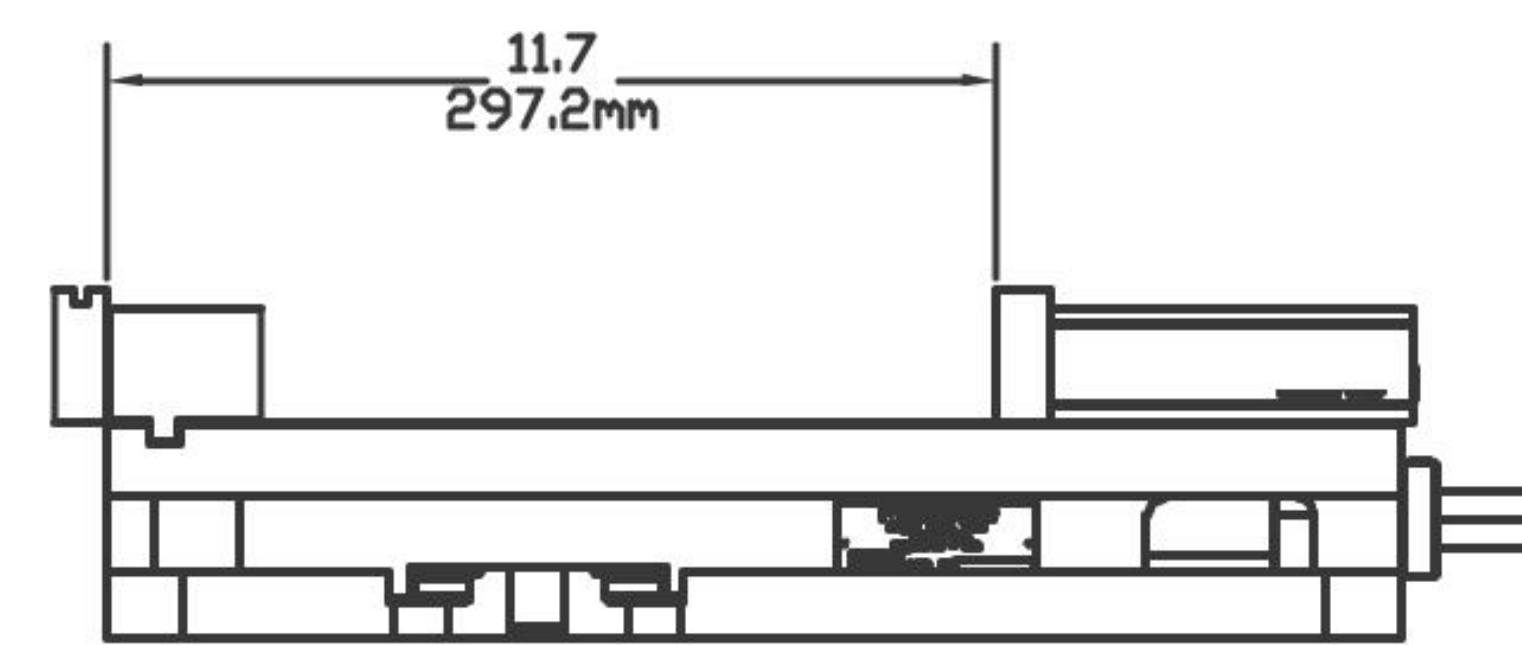
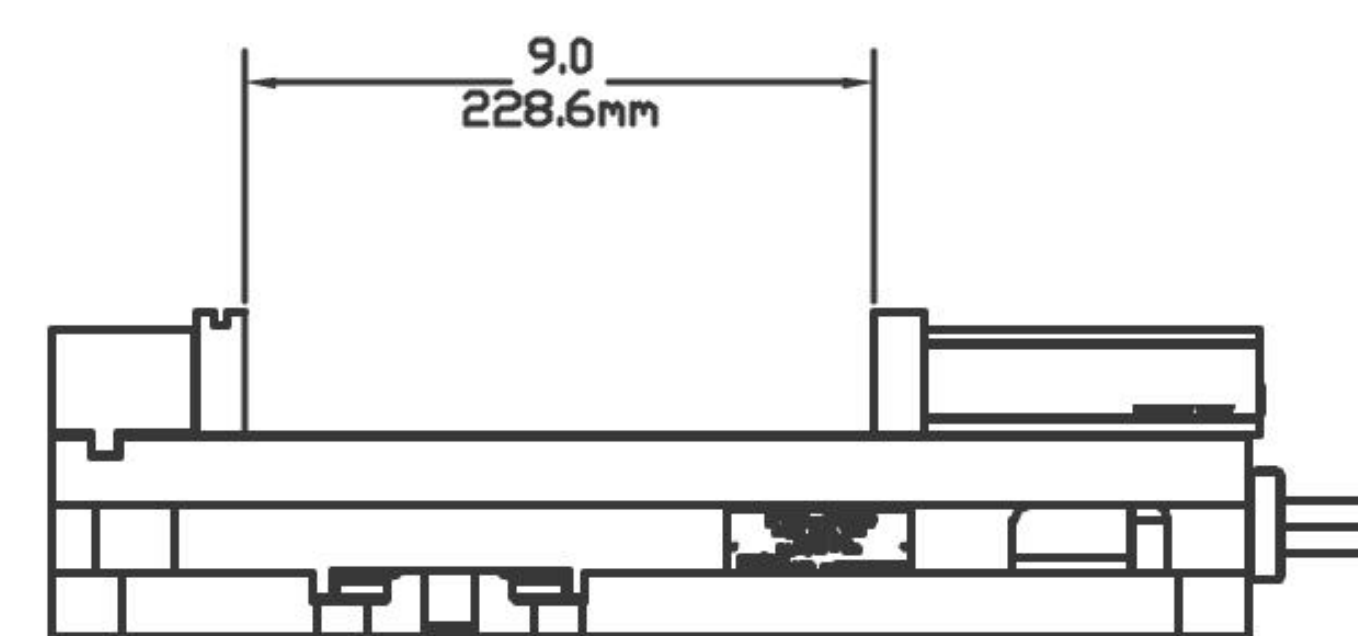
Especificaciones

PRENSA SENCILLA DE 6" PWS-6900 ESPECIFICACIONES

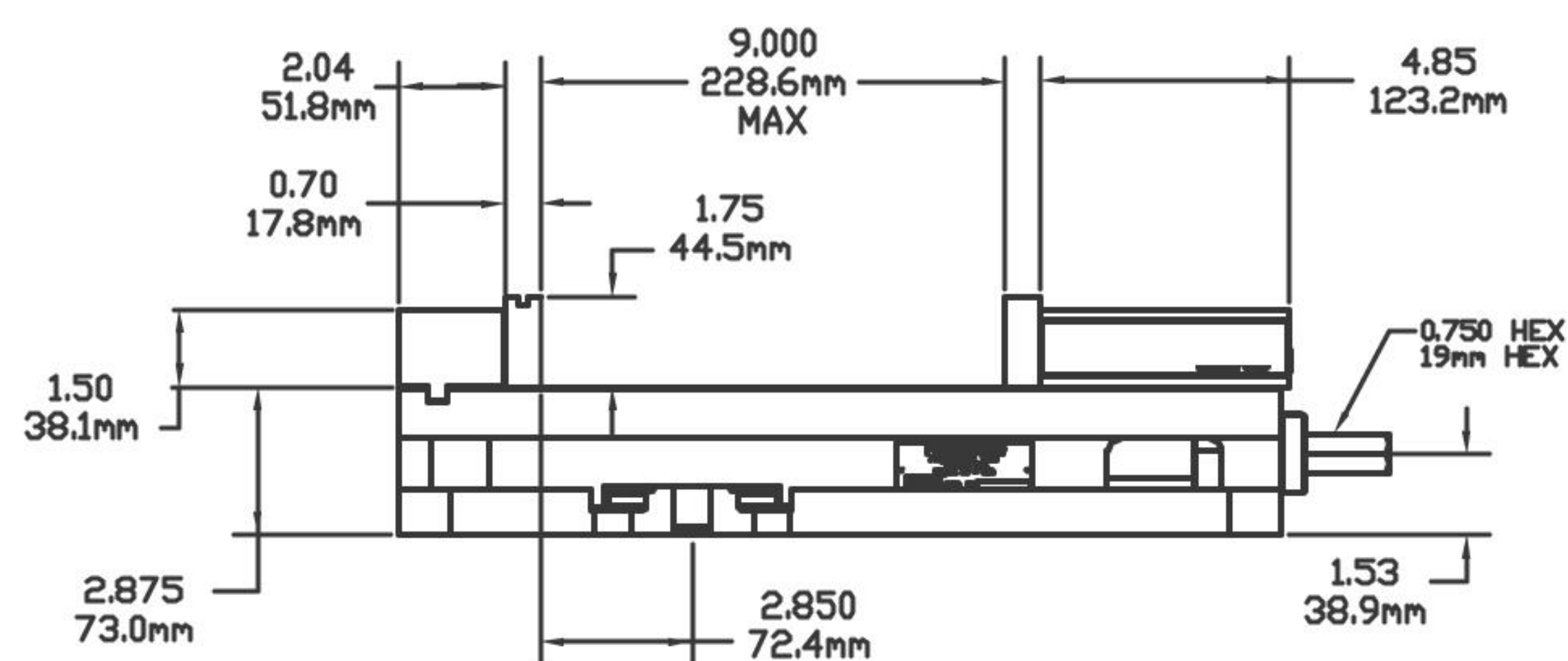
VISTA SUPERIOR



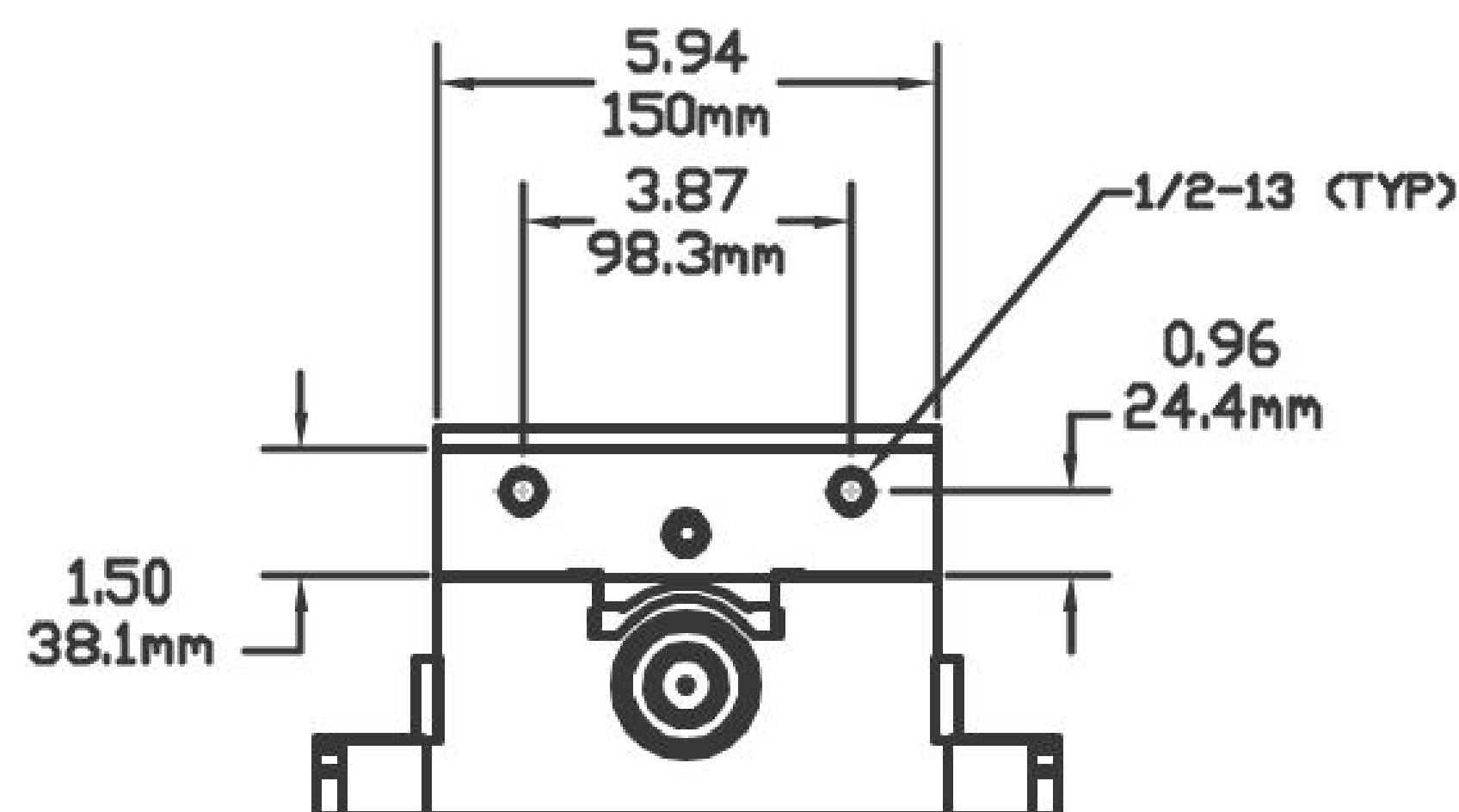
POSICION DE LAS MORDAZAS



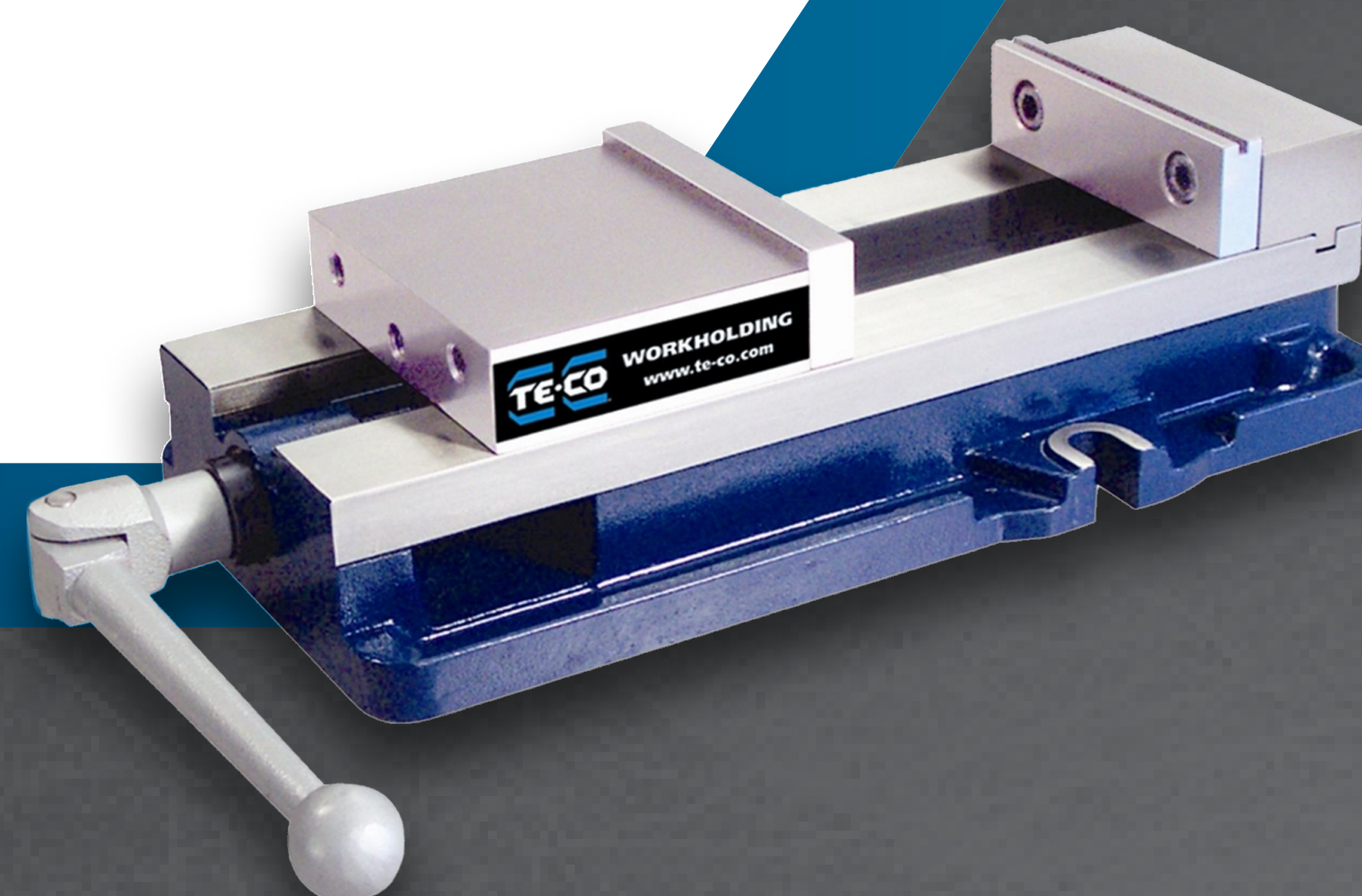
VISTA LATERAL



VISTA FRONTAL

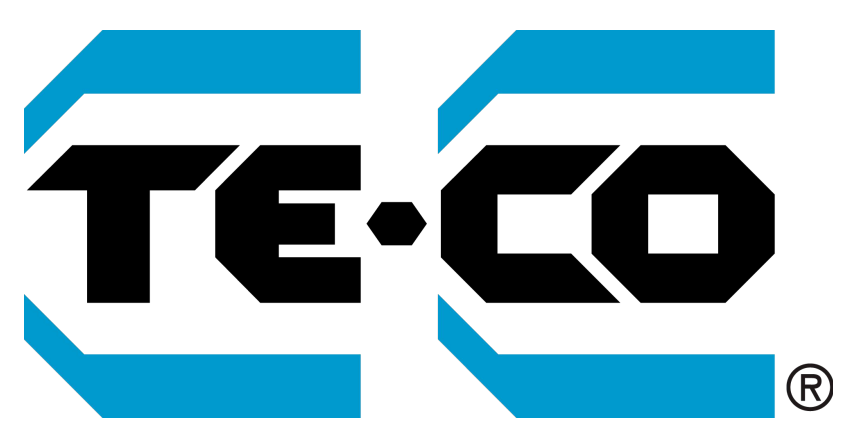


Conozca más acerca
de la **PWS-6900**



Contáctenos hoy para mayor información!

(855) 499-6454 | www.TE-CO.com



Prensa Sencilla de 8"

ALTA CALIDAD SIN EL ALTO PRECIO!

PWS-8110



Experimente la prensa **PWS-8110** y desate el poder superior de sujeción a una fracción del costo!

La prensa **PWS-8110** presenta un **innovador** diseño de deslizamiento y amarre que minimiza el levantamiento de la mordaza móvil para una sujeción **precisa** en cada ocasión.

CARACTERÍSTICAS:

Ancho de Mordaza: 8 pulgadas

Apertura de Mordazas: 11 pulgadas

Fuerza de Apriete: Hasta 12,000 lbs

Repetibilidad de Apriete: Dentro de 0.001"

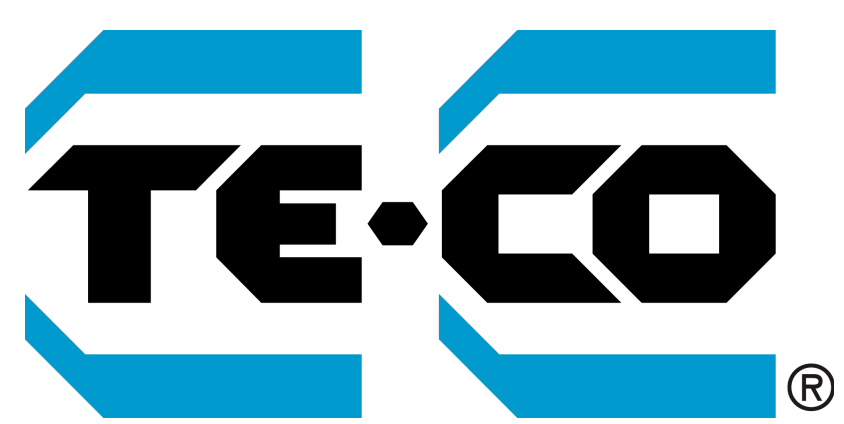
Altura de Asiento de 3.310" \pm 0.0005"

- ✓ Fondo de la prensa y mordazas endurecidas, asegurando una larga vida de buen desempeño y resistencia al desgaste
- ✓ Fabricadas de hierro dúctil a presión de 80,000 psi para máxima rigidez
- ✓ Baleros sellados y lubricados para una vida máxima y un mínimo torque
- ✓ Las guías externas en el cuerpo de la prensa son maquinadas dentro de una escuadra a 0.013 mm de las mordazas
- ✓ Espacios y dimensiones se adhieren a prensas en la industria estándar, asegurando la compatibilidad



Contactenos hoy para mayor información!

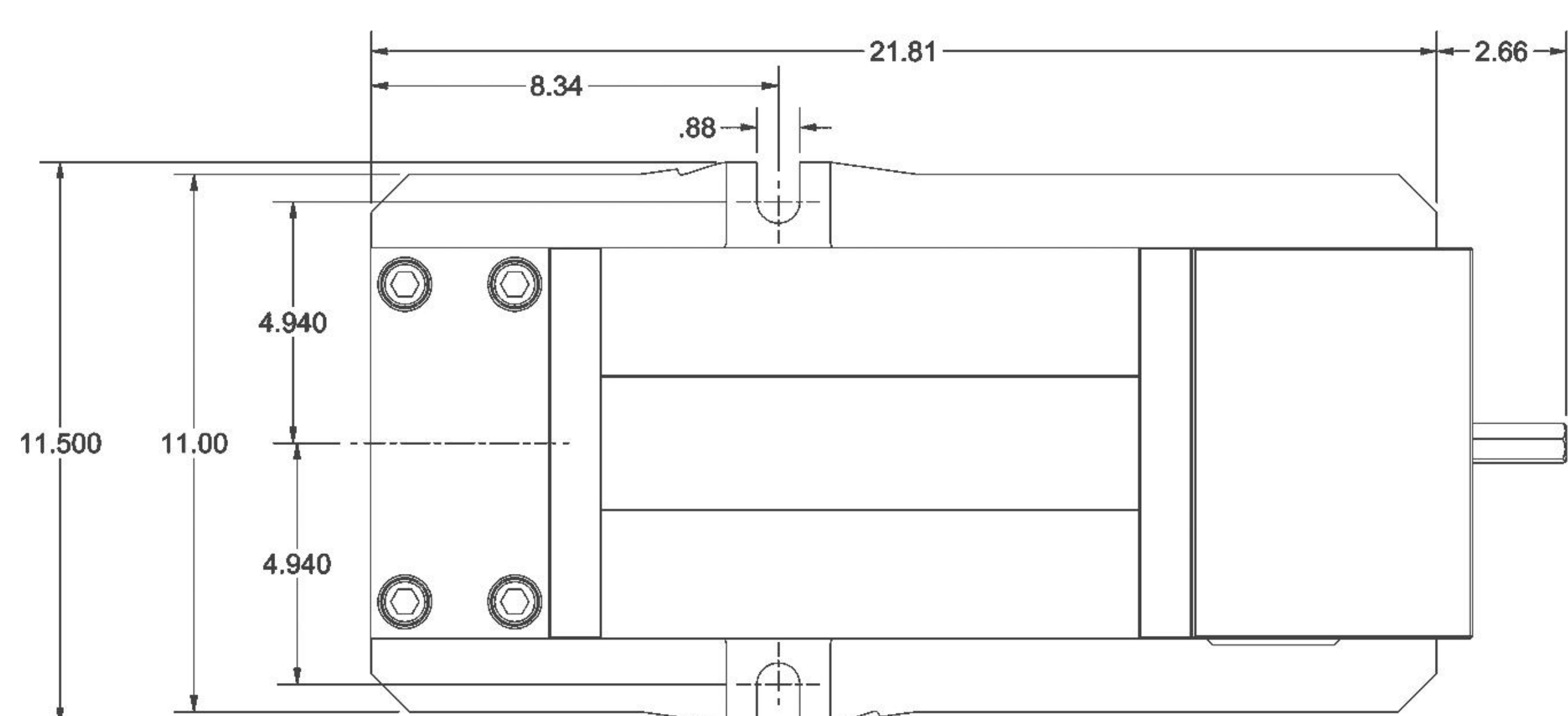
(855) 499-6454 | www.TE-CO.com



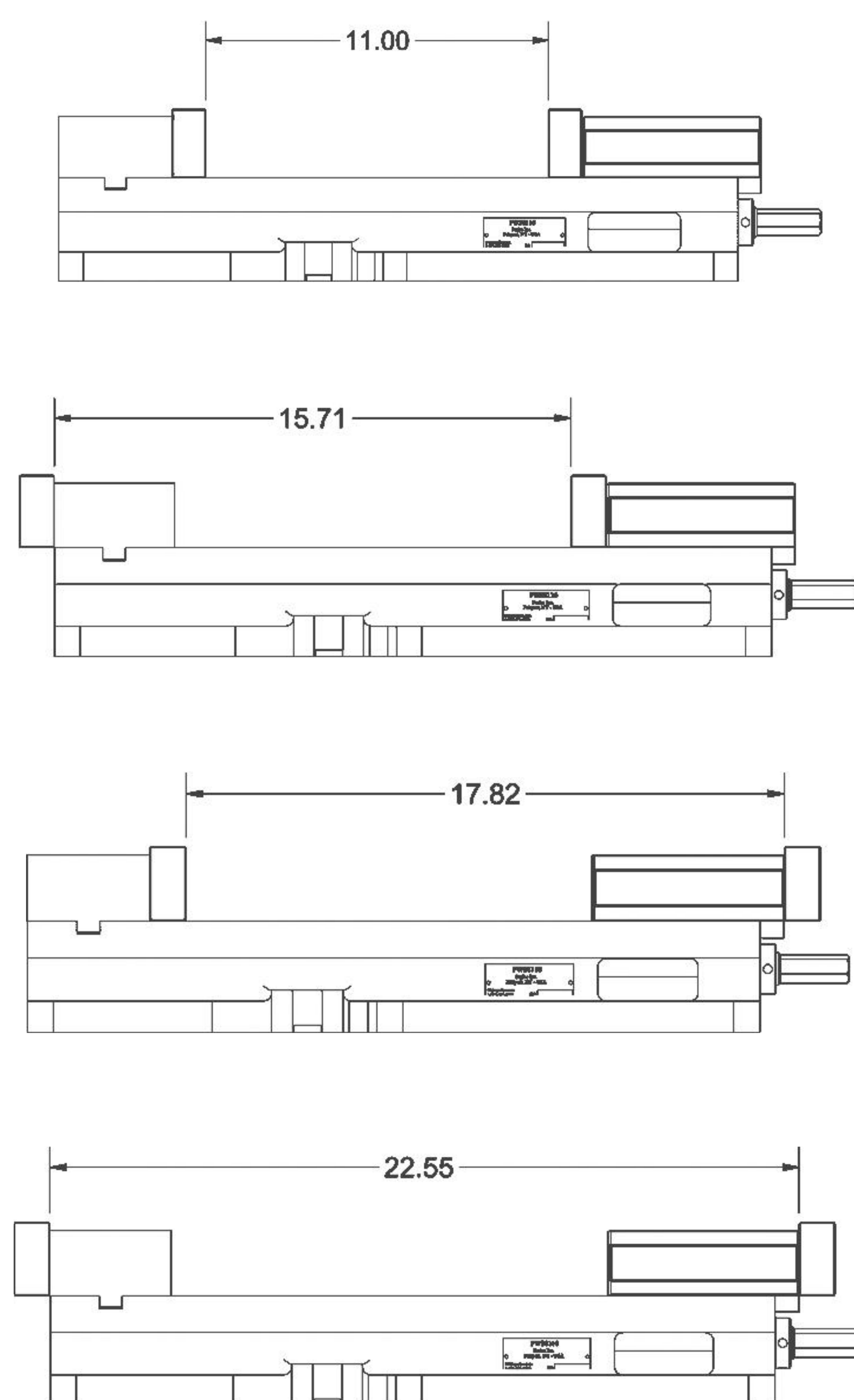
Especificaciones

PRENSA SENCILLA DE 8" PWS-8110 ESPECIFICACIONES

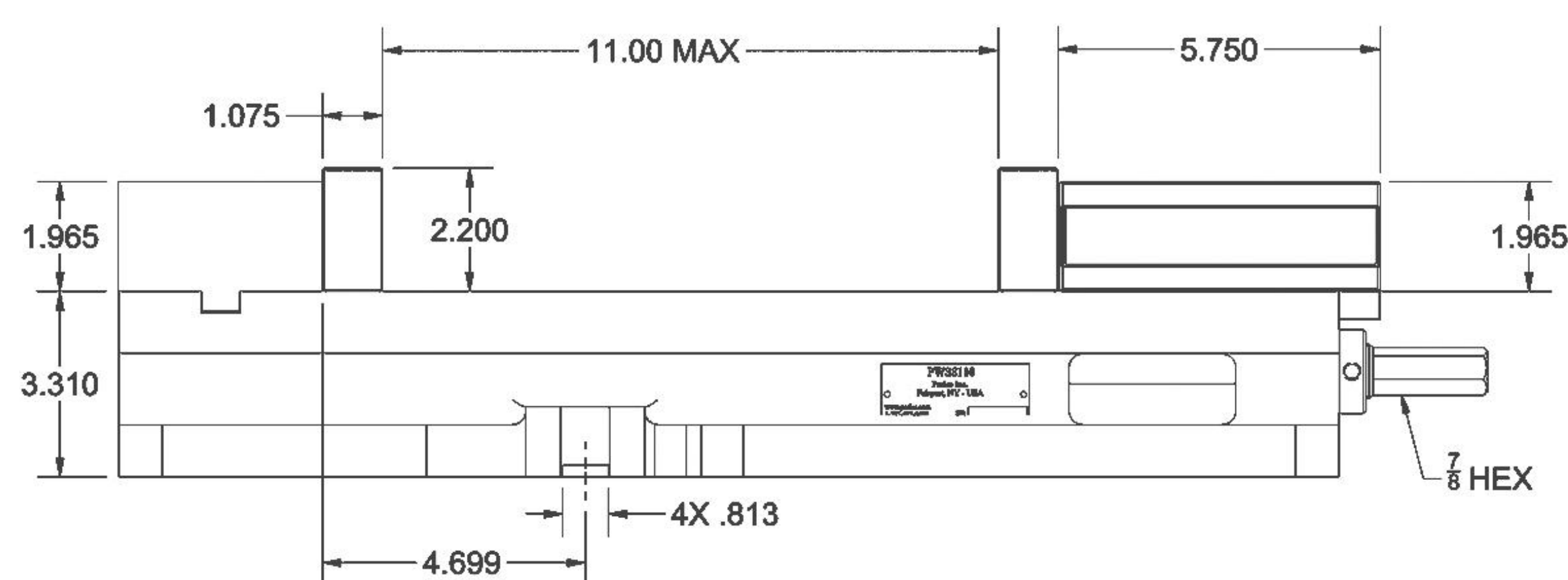
VISTA SUPERIOR



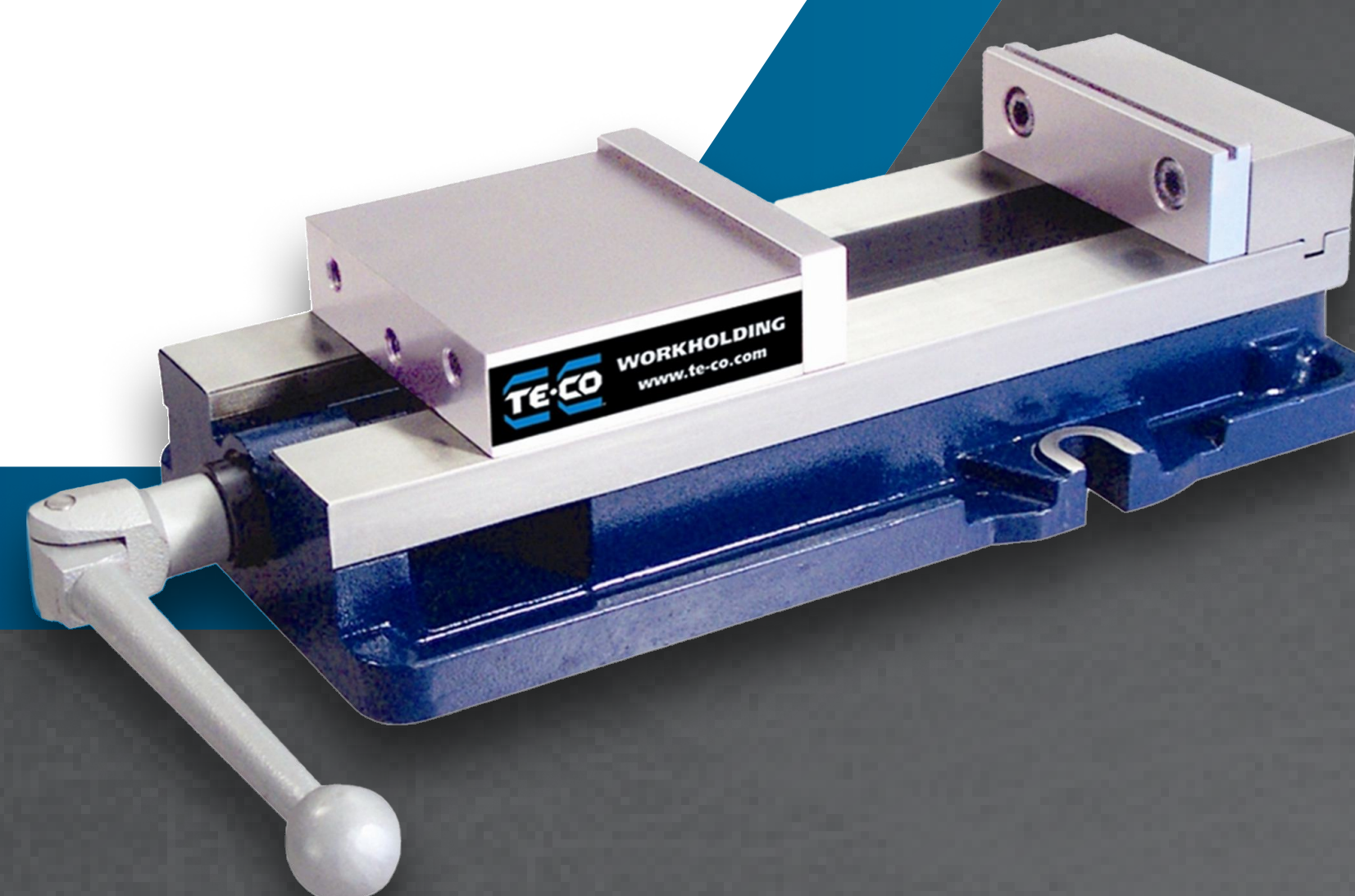
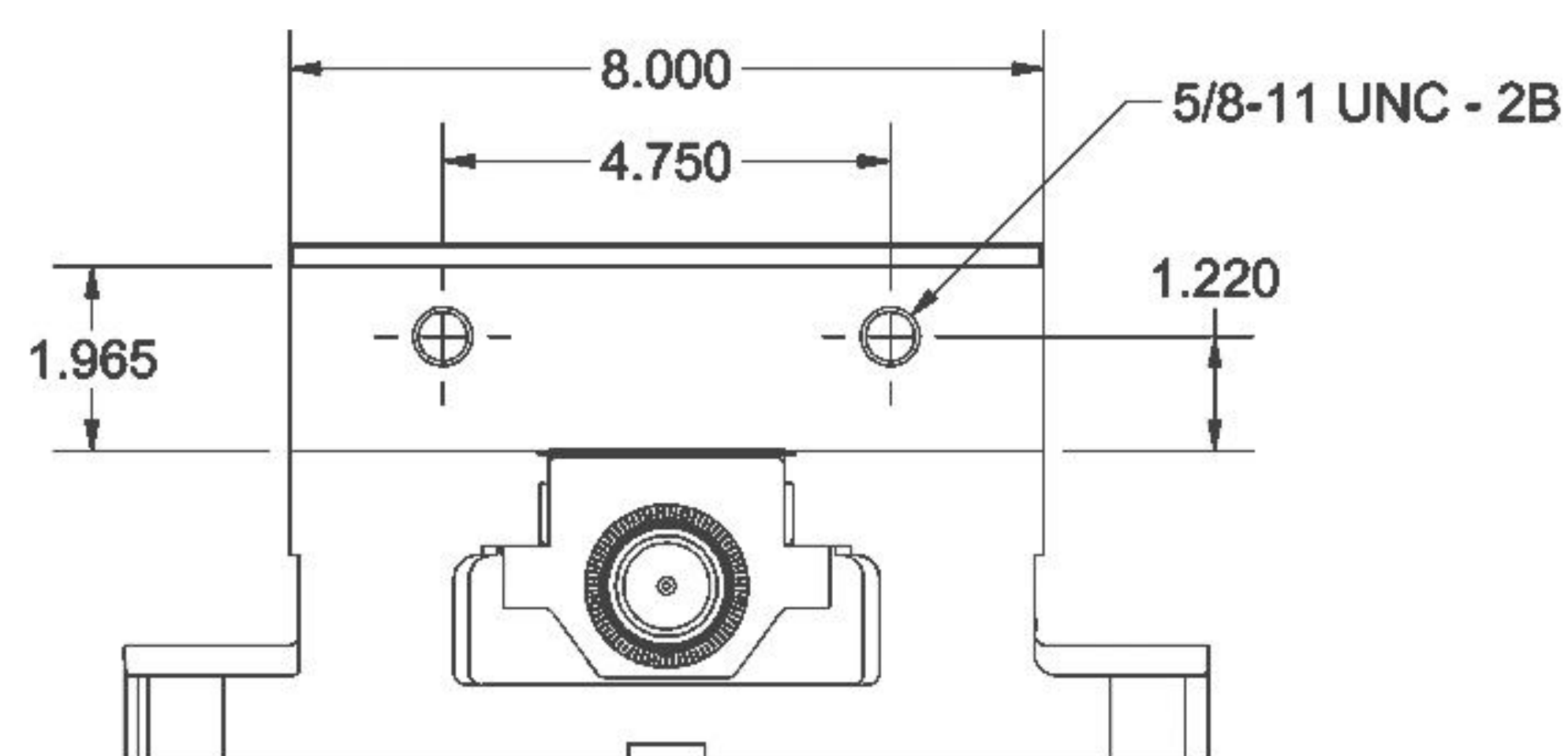
POSICION DE LAS MORDAZAS



VISTA LATERAL



VISTA FRONTAL



Conozca más acerca
de la **PWS-8110**



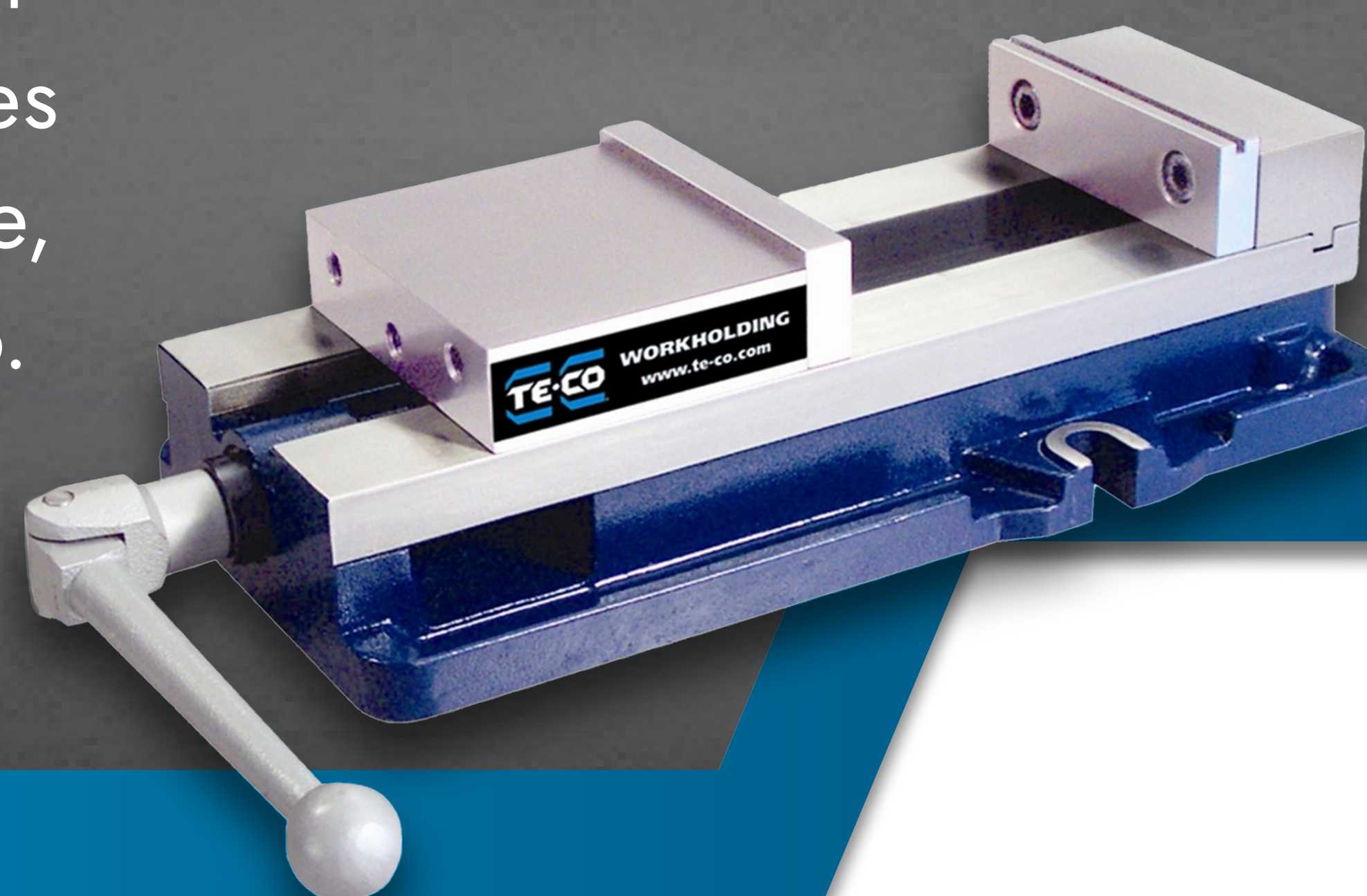
Contáctenos hoy para mayor información!

(855) 499-6454 | www.TE-CO.com

ACCESORIOS PARA PRENSAS SENCILLAS

Mejore su prensa con los innovadores accesorios de TE-CO que reducen el tiempo muerto, simplifican los ajustes y aseguran una precisión consistente, ahorrándole tiempo valioso y dinero.

Invierta en TE-CO. Invierta en sujeción inteligente.



ESCANEE
PARA
CONOCER
MAS!



QuickChange™

- **Cambios Más Rápidos:** Baje sus tiempos muertos usando paralelas deslizantes que se ajustan perfectamente en su lugar en la prensa.
- **Desempeño Confiable:** Mantenga una sujeción consistente y de alta calidad.



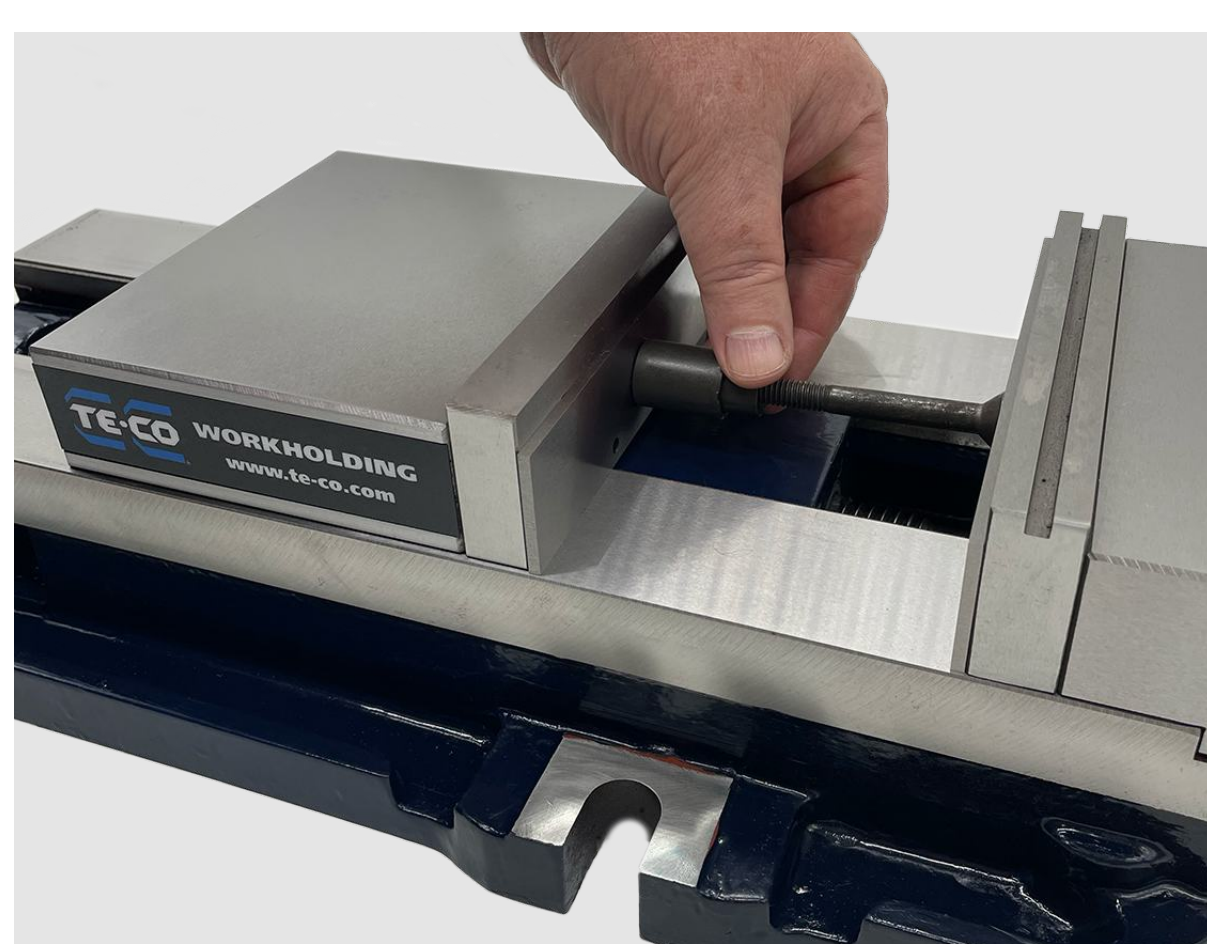
AccuSnap®

- **Ajuste Sin Esfuerzo:** Acomode las paralelas en las mordazas master en un chasquido, para preparaciones precisas.
- **Alta Precisión:** Una tolerancia de ± 0.0002 asegura una repetibilidad consistente y precisa en la localización de las paralelas.



QuickStop

- **Ajustes Sin Esfuerzo:** Reduzca sus tiempos de preparación con toda facilidad en el ajuste y rápido posicionamiento.
- **Versatil:** Acomoda un amplio rango de piezas, configuraciones y tamaños.



ParaKeep™

- **Sujeción Segura:** Mantiene las paralelas en su lugar, elimina tiempo perdido e incrementa eficiencia.
- **Instalación Simple:** Fácil de usar e instalar, agilice los cambios de parte con facilidad.



Contactenos hoy para mayor información!

(855) 499-6454 | www.TE-CO.com